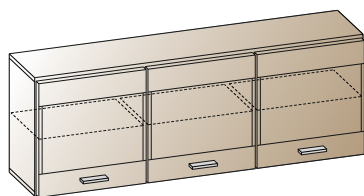


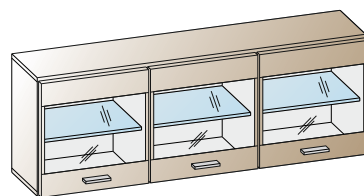
"ЛЕРОМ" - это гарантия высокого качества и экологической безопасности продукции.  
 Производство сертифицировано по Международному стандарту ISO 9001.  
 Декларация ПТС №: RU D-RU. АЕ83.В.00001; RU D-RU. АЕ83.В.00002; RU D-RU. АЕ83.В.00003.



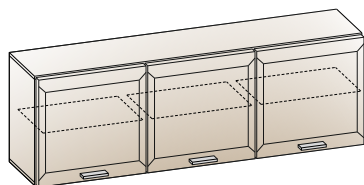
Россия, 442965, Пензенская область,  
 г. Заречный, проезд Фабричный, 11,  
 ООО "Мебельная компания "Лером"  
 e-mail: Info@lerom.ru http://www.lerom.ru  
 Тел./Факс: (8412) 65-33-01, 65-33-02, 65-33-03,  
 65-33-04, 65-33-05  
 Отдел сервиса: (8412) 65-33-06



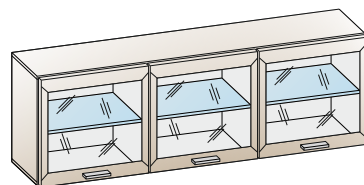
АН-1651



АН-1652



АН-1851



АН-1852

**АНТРЕСОЛЬ**  
 540x1620x355

наименование	вес секции	max допустимая нагрузка на секцию
АН-1651 АН-1652 АН-1851 АН-1852	50 кг	50 кг

Инструкция  
 по сборке и эксплуатации мебели

**Уважаемые покупатели!**  
**Перед началом сборки необходимо проверить по комплектующим ведомостям состав пакетов и комплекта фурнитуры.**

КОМПЛЕКТОВОЧНАЯ ВЕДОМОСТЬ				кол-во упаковок				
	*	наименование	размер	кол-во	АН-1651	АН-1652	АН-1851	АН-1852
Упаковка № 0067	1	боковая стенка	508x330	2	1	1	1	1
	2	перегородка	508x320	4				
	3	крышка	1620x330	2				
Упаковка № 0337	4	полка	508x320	3	1	-	1	-
Упаковка № 1922		створка глухая	536x536	1	1	-	-	-
Упаковка № 1927		створка глухая	536x536	2	1	-	-	-
Упаковка № 1924		створка стекло	536x536	1	-	1	-	-
Упаковка № 1934	5	створка стекло	536x536	2	-	1	-	-
Упаковка № 1509		створка глухая	536x536	1	-	-	1	-
Упаковка № 1514		створка стекло	536x536	1	-	-	-	1
Упаковка № 1526		створка стекло	536x536	2	-	-	-	1
Упаковка № 1527		створка глухая	536x536	2	-	-	1	-
Упаковка № 0630	6	задняя стенка	524x532	2+1	1	1	1	1
Упаковка № 0805	7	полка стекло	506x317	2	-	1	-	1
Упаковка № 0806		полка стекло	506x317	1	-	1	-	1
	8	фурнитура		1	1	1	1	1

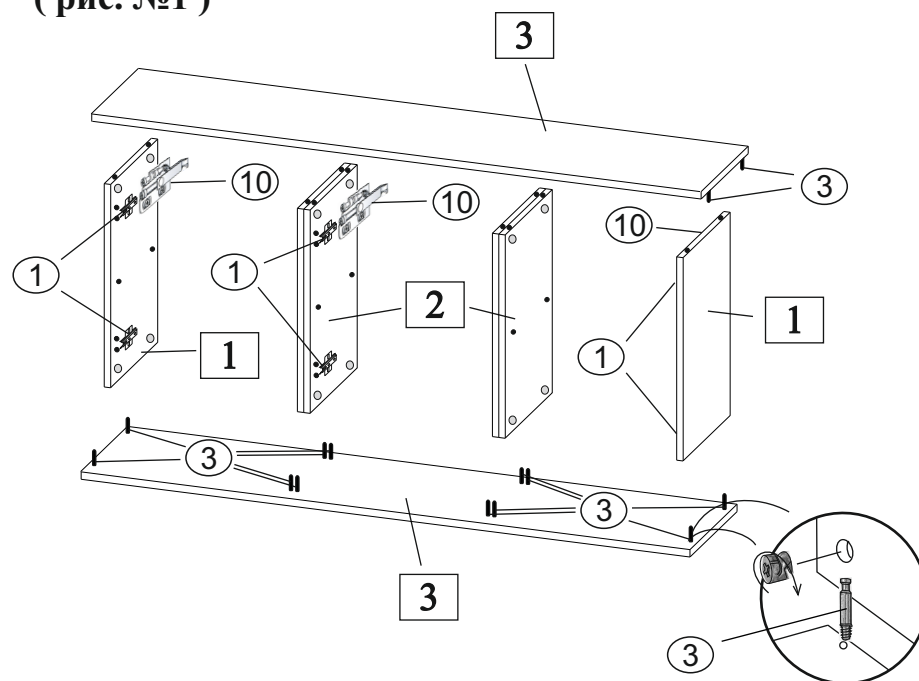
КОМПЛЕКТ ФУРНИТУРЫ		*	АН-1651	АН-1652	АН-1851	АН-1852
	Петля накладная (евровинт 6,3x13 + шуруп 4x16)	①	6 (12+12)	6 (12+12)	6 (12+12)	6 (12+12)
	Демпфер для петли	②	3	3	3	3
	Стяжка эксцентриковая Н=13 (дюбель + эксцентрик+заглушка)	③	24	24	24	24
	Ручка + шуруп 4x35	④	3+6	3+6	-	-
	Ручка + винт М4x25	④	-	-	3+6	3+6
	Полкодержатель с фиксатором	⑤	12	-	12	-
	Полкодержатель для стекла	⑥	-	12	-	12
	Заглушка для техн. отв D=5мм	⑦	24	24	24	24
	Гвоздь 2x20	⑧	16	16	16	16
	Стяжка межсекционная D=8мм	⑨	4	4	4	4
	Навес (левый+правый) (винт 6,3x19)	⑩	1+2	1+2	1+2	1+2
	Заглушка (левая+правая)	⑪	1+2	1+2	1+2	1+2
	Ответная планка к навесу	⑫	1,5	1,5	1,5	1,5

\* - Номер позиции соответствует детали на схемах сборки

**ПОРЯДОК СБОРКИ:**

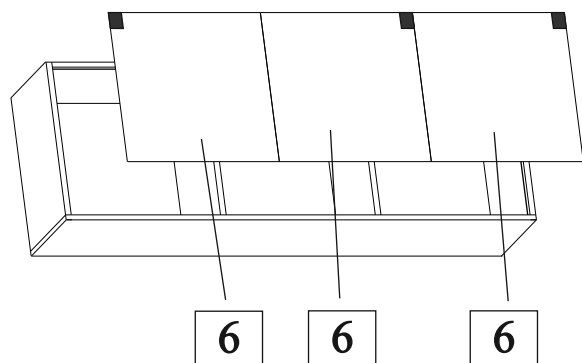
1. В крышки (деталь №3) вворачиваем дюбель эксцентриковой стяжки (3) (рис.№1).
2. К боковым стенкам (деталь №1) и одной из перегородок (деталь №2) евровинтом 6,3x13 (1) приворачиваем ответные планки петель (1) на места крепления створок (рис.№1).
3. С помощью эксцентриковой стяжки (3) соединяем между собой (рис. №1) одну крышку, боковые стенки и перегородки. Перегородка с ответными планками петель должна быть установлена таким образом, чтобы планки были направлены в центральную часть антресоли.
4. Затем вставляем в пазы задние стенки (деталь №6). Выборка под навес в задней стенке должна совпадать с местом крепления навеса (10) см. рисунок №2. Далее крепим вторую крышку.
5. Для крепления задних стенок (предварительно измерив диагонали корпуса - значения диагоналей должны быть равными) по перегородкам задние стенки прибиваются гвоздями (8).
6. К боковым стенкам и к одной из перегородок евровинтом 6,3x19 (10) приворачиваем навесы (10) (рис.№3).
7. Выбрав желаемый уровень, крепим к стене ответные планки навесов согласно схеме (рис. №5), предварительно сломав планку по линии разлома на две части (рис. №5).  
**ВНИМАНИЕ!** Стена должна быть бетонной или кирпичной, толщиной не менее 100 мм, крепеж не входит в комплект поставки изделия! Крепеж приобрести отдельно с учетом веса антресоли и допустимой нагрузки.
8. Навешиваем антресоль, производим регулировку элемента по уровню (рис. №4) так, чтобы нагрузка распределялась на каждый навес, закрываем навес заглушкой.
9. **ВНИМАНИЕ!** После установки всех элементов стягиваем антресоль с соседними элементами с помощью межсекционной стяжки 8x30мм (9) .
10. **Досверливаем отверстия под ручку  $\varnothing 5$  мм, приворачиваем ручки (4) к створке.**  
Навешиваем створки закрепив петли к ответным планкам.  
На петли (нижние) устанавливаем демпфер (2).
11. Устанавливаем полкодержатель (5) (6), устанавливаем полку.
12. Устанавливаем заглушки (7) в свободные отверстия.

( рис. №1 )

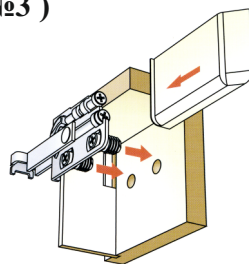


( рис. №2 )

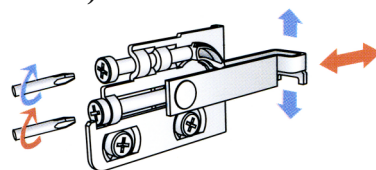
**СБОРКА  
ЗАДНЕЙ СТЕНКИ**



( рис. №3 )



( рис. №4 )



( рис. №5 )

**СХЕМА КРЕПЛЕНИЯ  
ОТВЕТНЫХ ПЛАНК К СТЕНЕ**

