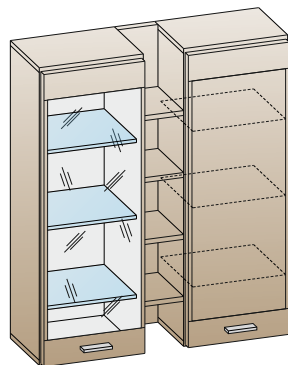


"ЛЕРОМ" - это гарантия высокого качества и экологической безопасности продукции.
 Производство сертифицировано по Международному стандарту ISO 9001.
 Декларация ПТС №: RU D-RU. АЕ83.В.00001; RU D-RU. АЕ83.В.00002; RU D-RU. АЕ83.В.00003.



Россия, 442965, Пензенская область,
 г. Заречный, проезд Фабричный, 11,
 ООО "Мебельная компания "Лером"
 e-mail: Info@lerom.ru http://www.lerom.ru
 Тел./Факс: (8412) 65-33-01, 65-33-02, 65-33-03,
 65-33-04, 65-33-05
 Отдел сервиса: (8412) 65-33-06



АН-1611
 Антресоль
 1260x1080x355

наименование	вес секции	max допустимая нагрузка на секцию
АН-1611	55 кг	50 кг

Инструкция
 по сборке и эксплуатации мебели

Уважаемые покупатели!
Перед началом сборки необходимо проверить по комплектовочным ведомостям состав пакетов и комплекта фурнитуры.

КОМПЛЕКТОВОЧНАЯ ВЕДОМОСТЬ					
	*	наименование	размер	кол-во	кол-во упаковок
Упаковка № 0152	1	боковая стенка	1228x330	2	1
Упаковка № 0165	2	перегородка	1228x330	2	1
	3	задняя стенка	1260x184	1	
	4	стенка горизонтальная	184x304	4	
Упаковка № 0357	5	полка	416x320	3	1
Упаковка № 0358	6	крышка	448x330	2	2
Упаковка № 0614	7	задняя стенка ОДВП	1244x432	1	2
Упаковка № 1942	8	створка стекло	1256x444	1	1
Упаковка № 1943	9	створка глухая	1256x444	1	1
Упаковка № 0811	10	полка стекло	414x317	3	1
	11	фурнитура		1	1

КОМПЛЕКТ ФУРНИТУРЫ		*	
	Петля накладная (евровинт 6,3x13 + шуруп 4x16)	①	8 (16+16)
	Демпфер для петли	②	4
	Стяжка эксцентриковая Н=13 (дюбель + эксцентрик+заглушка)	③	16
	Евровинт 7x50 + заглушка	④	20+16
	Ключ для еврвинта	⑤	1
	Ручка + шуруп 4x35	⑥	2+4
	Полкодержатель с фиксатором	⑦	12
	Полкодержатель для стекла	⑧	12
	Заглушка для техн. отв D=5мм	⑨	52
	Стяжка межсекционная D=8мм	⑩	4
	Навес (левый+правый) (винт 6,3x19)	⑪	2+2
	Заглушка (левая+правая)	⑫	2+2
	Ответная планка к навесу	⑬	2

* - Номер позиции соответствует детали на схемах сборки

ПОРЯДОК СБОРКИ:

1. В крышки (деталь №6) вворачиваем дюбель эксцентриковой стяжки (3) (рис.№1).
2. К боковой стенке (деталь №1) евровинтом 6,3х13 (1) приворачиваем ответные планки петель (1) на места крепления створок (рис.№1).
3. Евровинтом 7х50 (4) стягиваем заднюю и горизонтальные стенки (детали №3, 4), прикручиваем перегородки (деталь №2).
4. С помощью эксцентриковой стяжки (3) соединяем между собой (рис. №1) одну крышку, боковые стенки и перегородки .
5. Затем вставляем в пазы задние стенки (деталь №7). Далее крепим вторую крышку.
6. К боковым стенкам евровинтом 6,3х19 (11) приворачиваем навесы (11) (рис.№3).
7. Выбрав желаемый уровень, крепим к стене ответные планки навесов согласно схеме (рис. №5), предварительно сломав планку по линии разлома на две части (рис. №5).

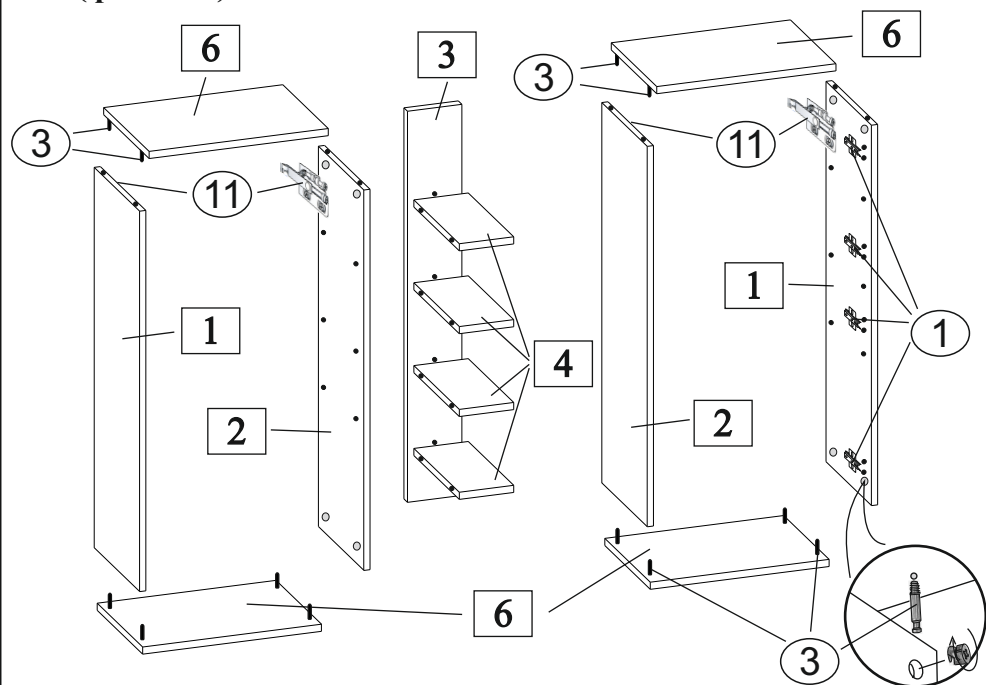
ВНИМАНИЕ! Стена должна быть бетонной или кирпичной, толщиной не менее 100 мм, крепеж не входит в комплект поставки изделия!

Крепеж к стене в комплект поставки не входит, приобрести отдельно с учетом веса антресоли, тах нагрузки, материала и конструкции стен).

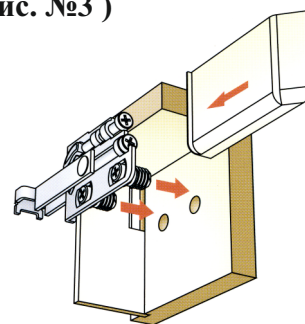
8. Навешиваем антресоль, производим регулировку элемента по уровню (рис. №4) так, чтобы нагрузка распределялась на каждый навес, закрываем навес заглушкой.
9. **ВНИМАНИЕ!** После установки всех элементов стягиваем антресоль с соседними элементами с помощью межсекционной стяжки 8х30мм (10) .
10. С помощью шурупов 4х16 (1) приворачиваем петли к створкам (деталь №8, 9). Навешиваем створки закрепив петли к ответным планкам.
11. Досверливаем отверстия под ручку $\varnothing 5$ мм, приворачиваем ручки (6) с помощью шурупов 4х35 (6). На петли устанавливаем демпфер (2).
12. Устанавливаем полкодержатель (7) (8), устанавливаем полки (деталь №5, 10).
12. Устанавливаем заглушки (9) в свободные отверстия.

(рис. №1)

СХЕМА СБОРКИ ЭЛЕМЕНТА



(рис. №3)



(рис. №4)

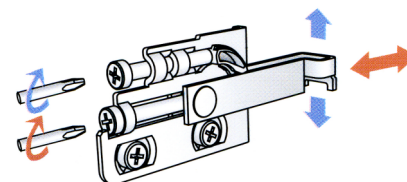
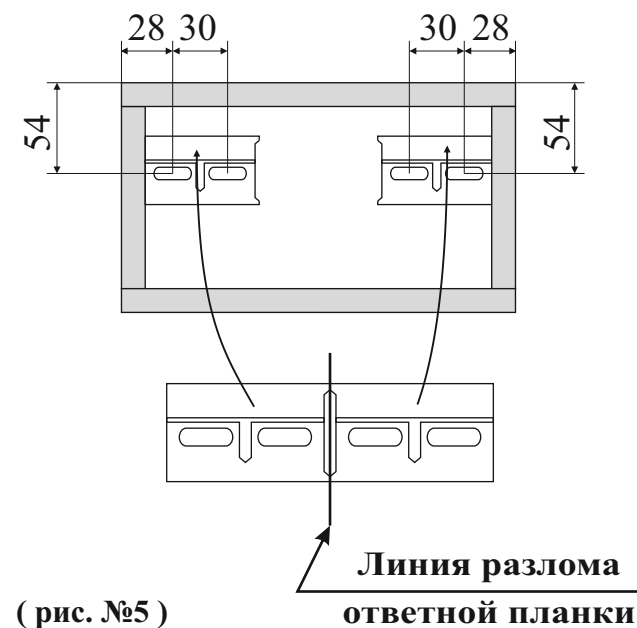


СХЕМА КРЕПЛЕНИЯ
ОТВЕТНЫХ ПЛАНК К СТЕНЕ



(рис. №5)